

Charité | KVZ | Augustenburger Platz 1 | 13353 Berlin

**Charité - Universitätsmedizin Berlin  
Einladungs- und Rückmeldewesen  
für Kinder-Früherkennungsuntersuchungen**

Ebeveynlerinere:

Telefon (030) 450 566 482/281/022  
Fax (030) 450 566 988  
E-Mail zentralestelle@charite.de  
Internet https://kindervorsorge.charite.de

Berlin, tt.mm.jjjj

**Xxxx'in çocuk muayene defteri için önemli evraklar  
"Yeni tarama tanım etiketi temini"**

Değerli ebeveynler ve veliler,

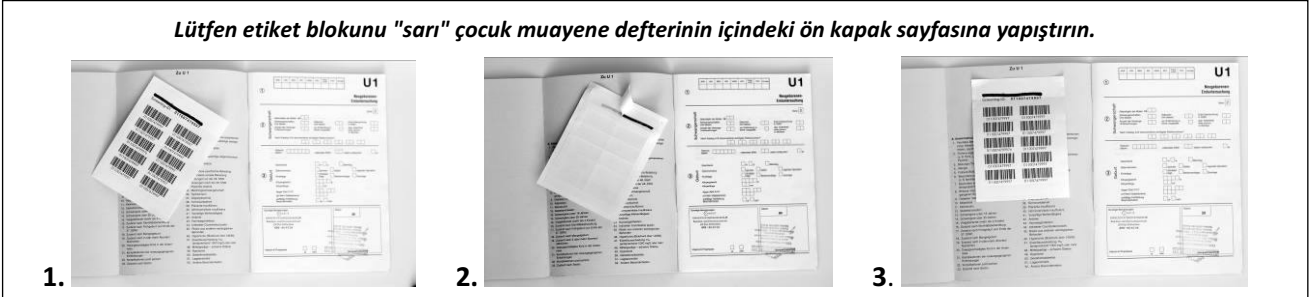
Çocuğunuzun sağlıklı büyümesi için erken tanı muayenelerine düzenli olarak katılması çok önemlidir. Biz, Davet ve Geri bildirim İşleri Merkezi olarak, erken tanı muayenesi katılımcılarının verilerini Berlin'de merkezi olarak toplamaktayız. İlgili muayeneye (**güncel UX**) katılımınızı bildirebilmek için, Berlin çocuk ve gençlik doktorunuzun bu mektupla birlikte gönderilen Tarama Tanım Etiketine ihtiyacı vardır.

**Başka bir eyaletten mi taşındınız?**

Xxxx'in çocuk muayene defterinde zaten başka bir numaraya sahip tarama tanım etiketi bulunuyorsa, lütfen bize bu numarayı mutlaka bildirin. Bu sayede katılımcı kayıtları doğru yapılabilmektedir.

Daha fazla bilgiyi internet sitemizde ve ekteki ebeveyn bilgi sayfasında bulabilirsiniz.

**Lütfen etiket blokunu "sarı" çocuk muayene defterinin içindeki ön kapak sayfasına yapıştırın.**



Information in other languages can be found on the Internet under:

[https://kindervorsorge.charite.de/fuer\\_eltern/mehrsprachige\\_informationen/](https://kindervorsorge.charite.de/fuer_eltern/mehrsprachige_informationen/)

For further questions please ask your pediatrician showing him this letter.



Size ve çocuğunuza özellikle  
sağlık bakımından  
güzel bir gelecek dileriz!

Çocuk Erken Tanı Muayenesi  
Davet ve Geri Bildirim İşleri  
Ekibiniz

